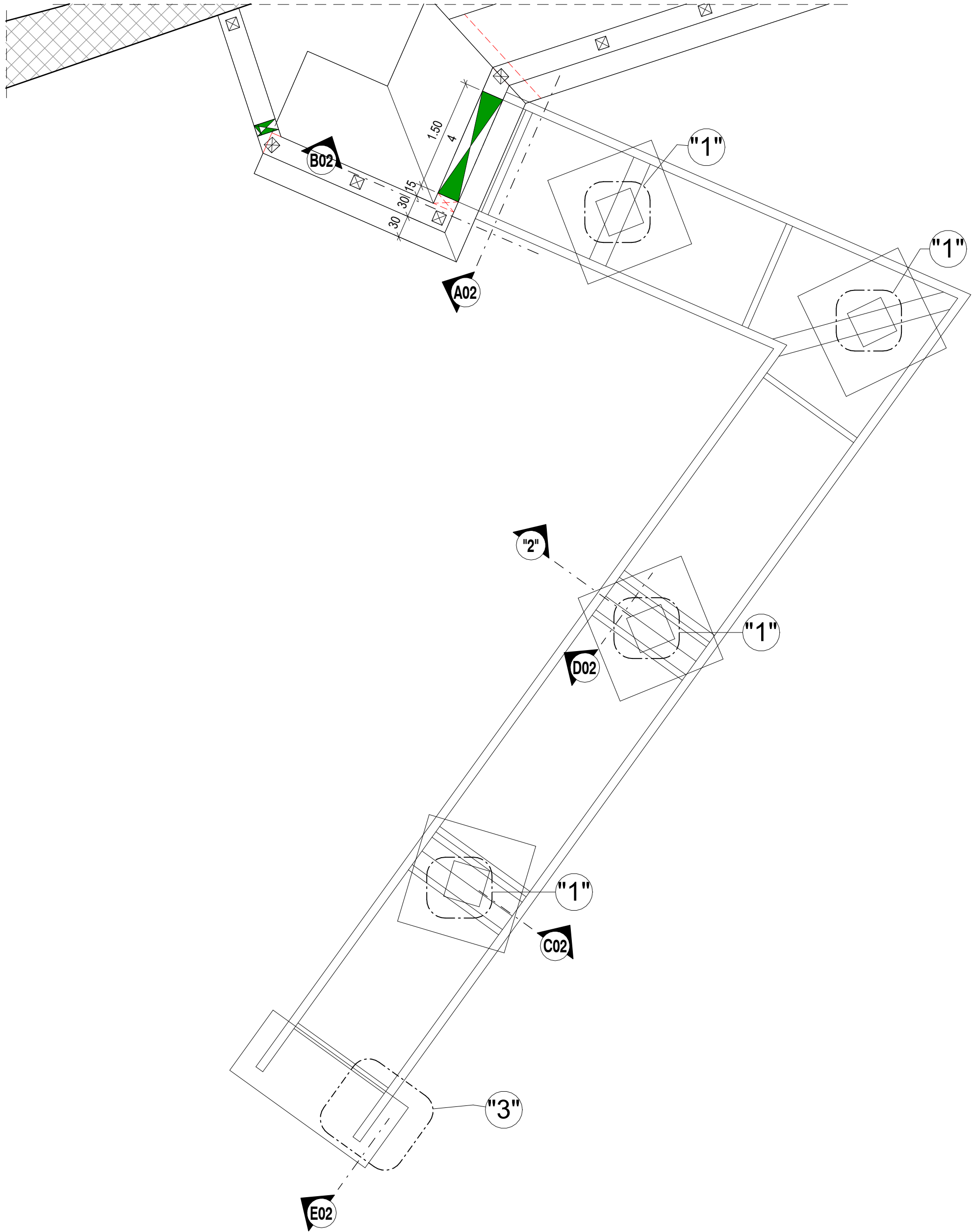


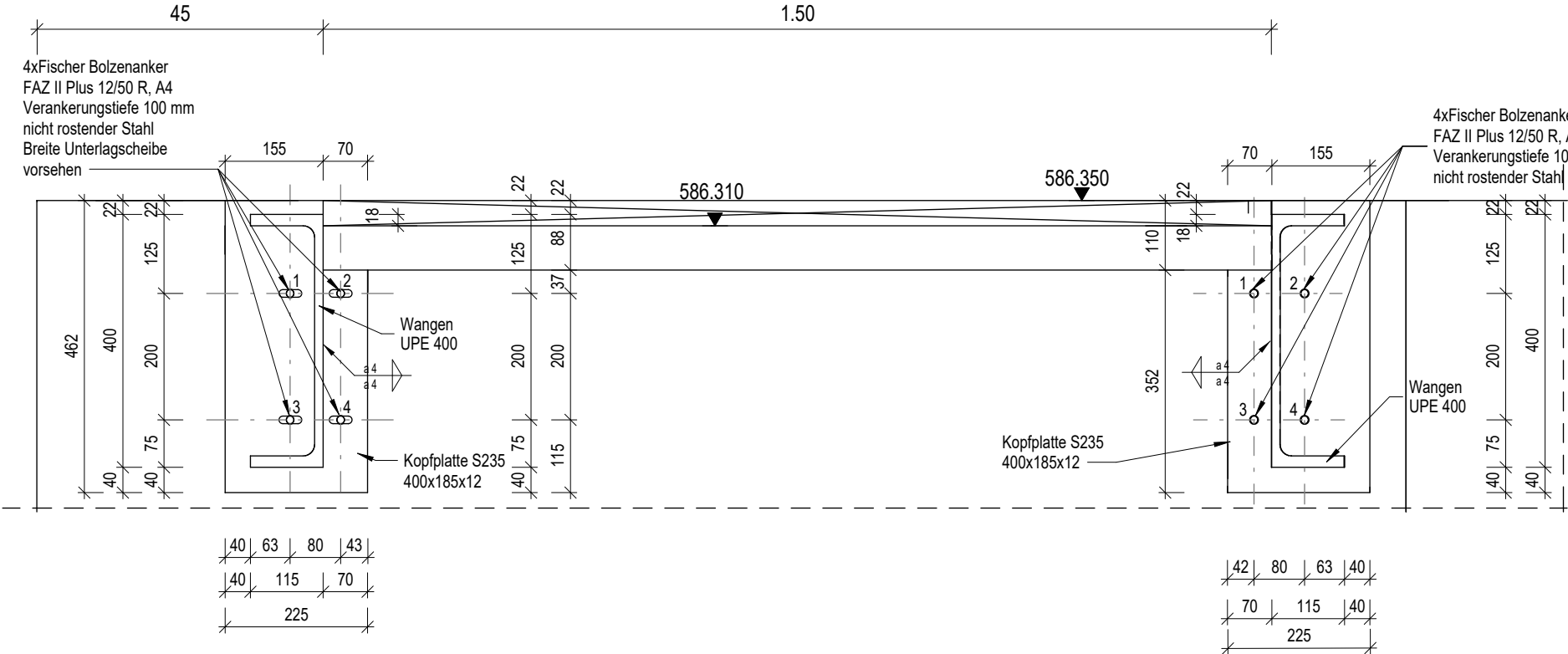
Grundriss Stahltreppe unten

M 1 : 50



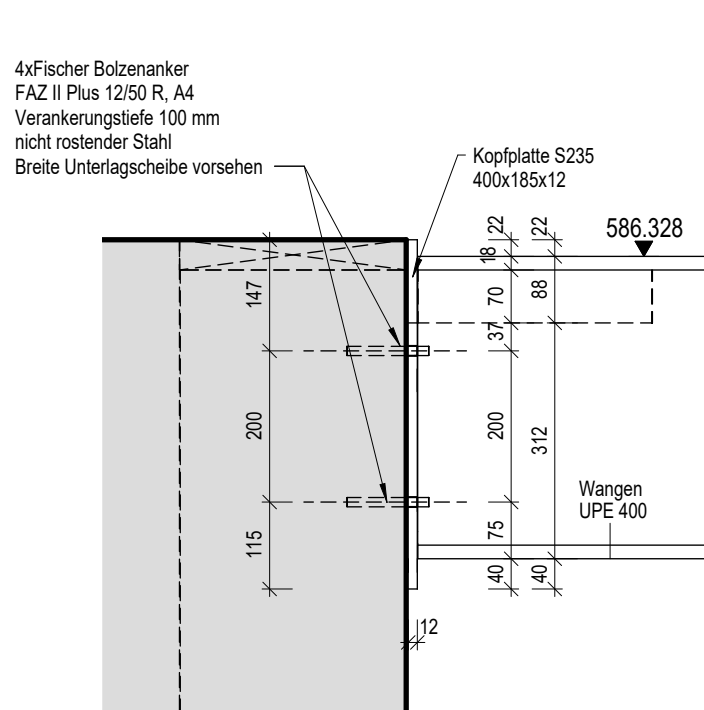
Schnitt A02 - Wange an Wand

M 1 : 10



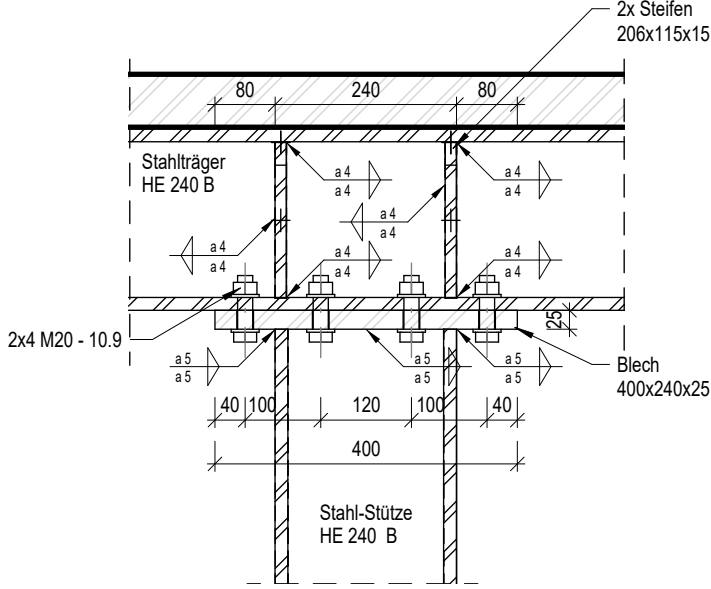
Ansicht B02 - Wange an Wand

M 1 : 10



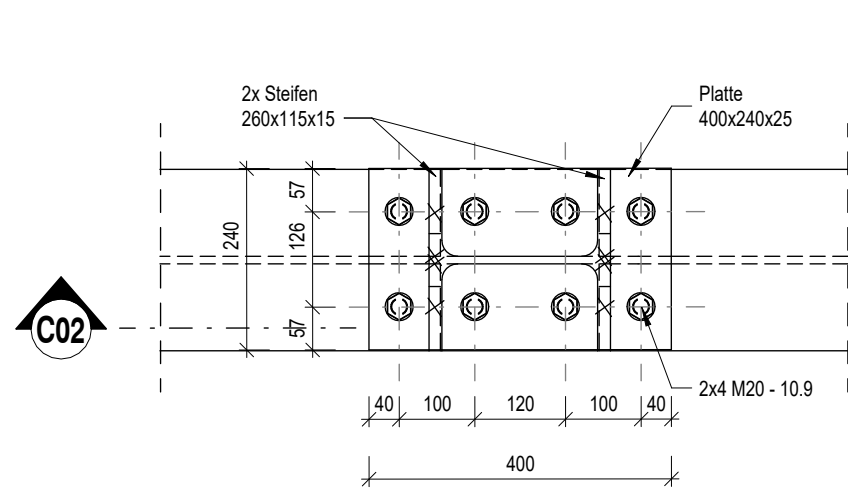
Ansicht C02 - Stütze an Träger

M 1 : 10



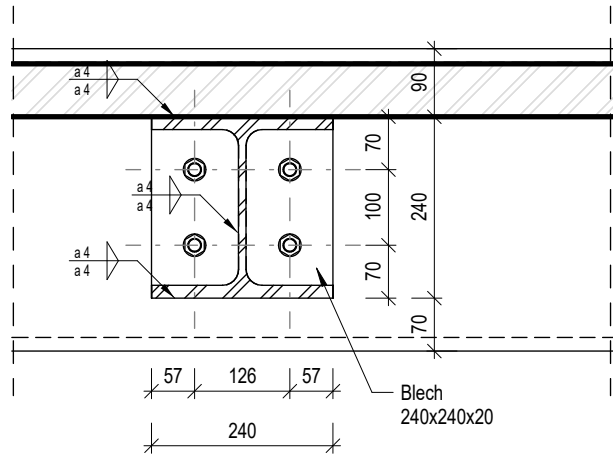
Detail "1"

M 1 : 10



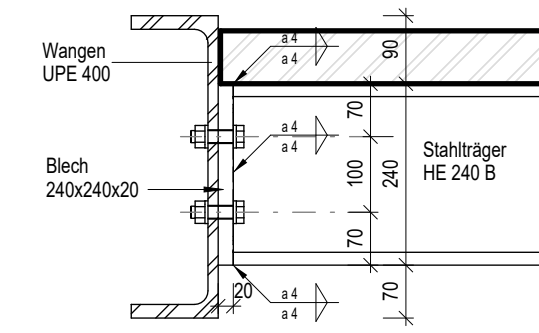
Ansicht D02 - Träger an Wange

M 1 : 10



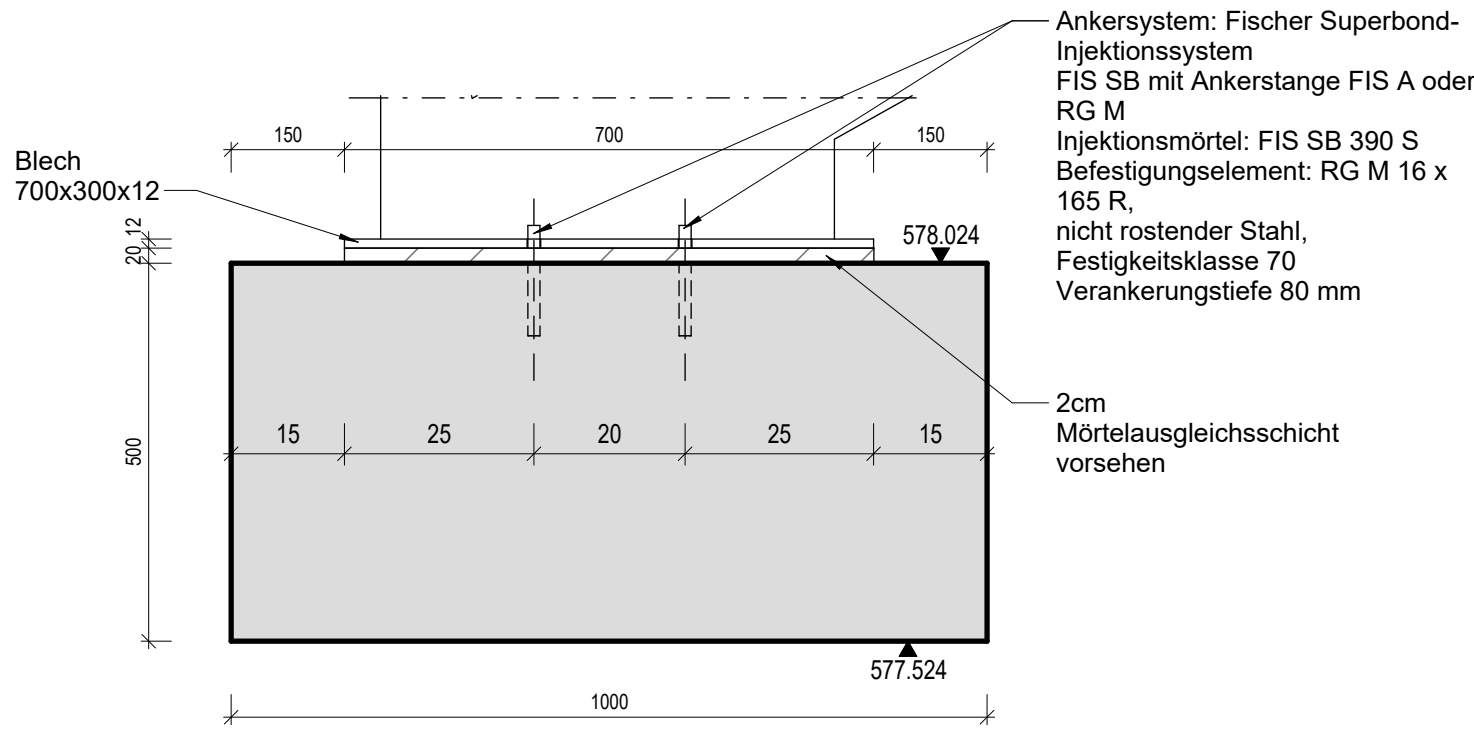
Detail "2"

M 1 : 10



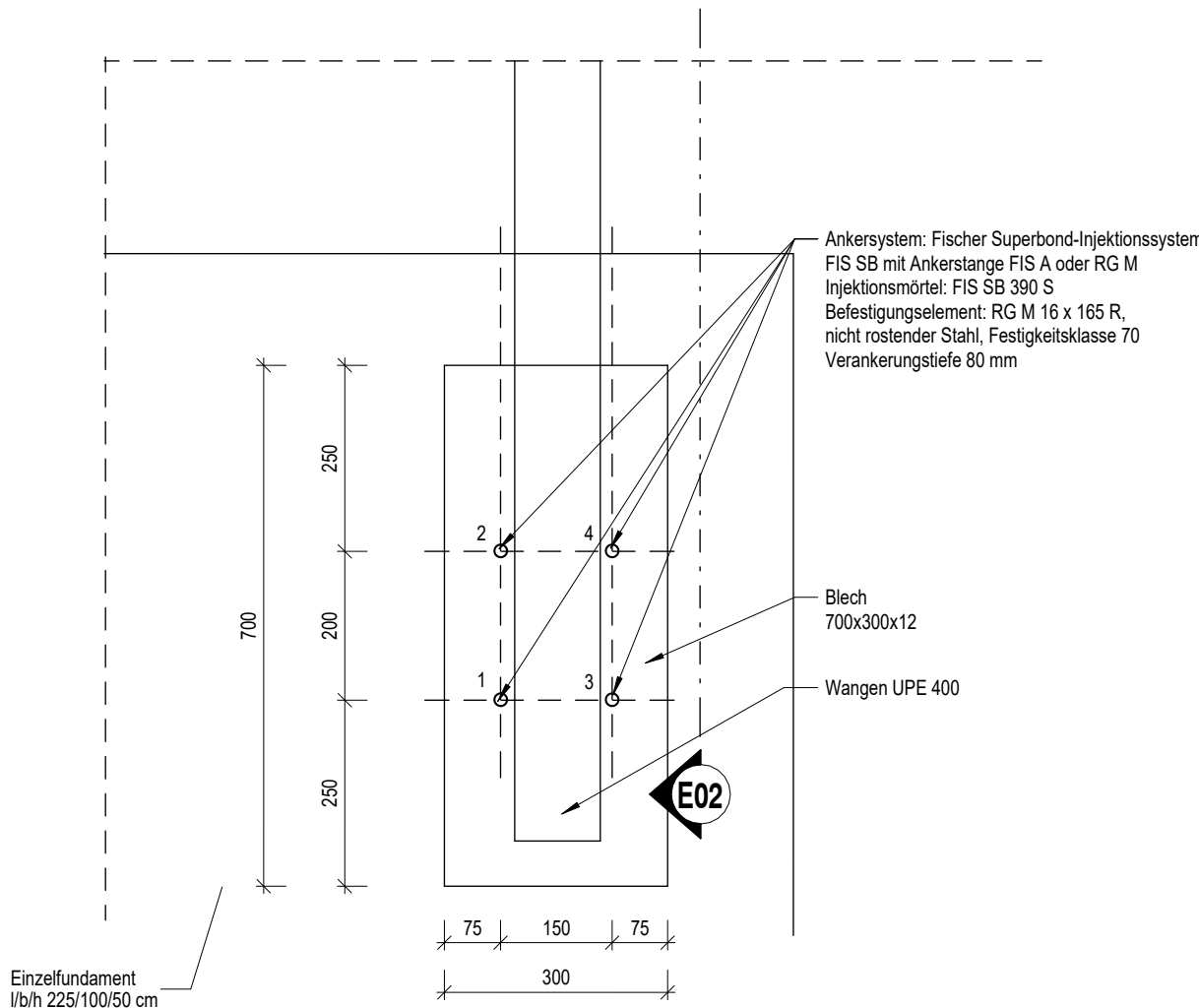
Schnitt E02 - Anschluss Fußpunkt

M 1 : 10



Detail "3"

M 1 : 10



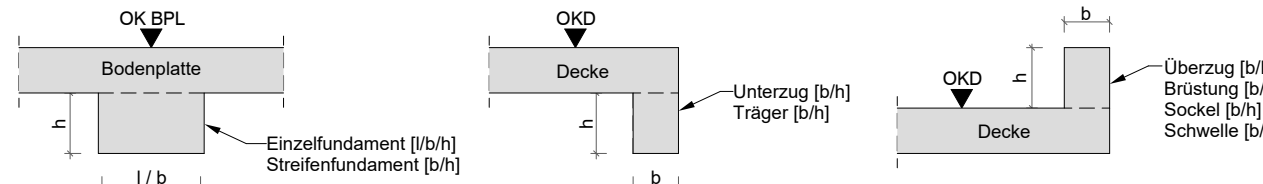
Maße Stahlbau siehe Objektplanung!

Bei einem Anschluss eines Geländerholms an das U-Profil, ist jeweils eine vertikale Beulsteife mit t = 5 mm an dem U-Profil vorzusehen.

Stahlbau:
- nicht angegebene Schweißnähte a = 4 mm
- bei Stumpfnaht a = Flansch- bzw. Stegdicke

Legende	Grundriss	Ansicht	Schnitt	Beschr.	
BD = Bodendurchbruch				B/H	Stahlbeton
DD = Deckendurchbruch				B/H	Stahlbeton WU
BS = Bodenschlitz				B/H/T	Beton unbewehrt
DS = Deckenschlitz				B/H	Stahlbeton FT
WD = Wanddurchbruch				B/H	Mauerwerk
WS = Wandschlitz				B/H/T	Doppelwand
BZ = Bohrzone				B/H	Elementdecke
KB = Kernbohrung				e	Bestand
					Abbruch
					Wärmedämmung weich
					Wärmedämmung fest

Schnittsymbol	Detailsymbol	Änderungswolke	Änderungskommentar	Indexbezeichnung	Fragen / Abstimmung



Sämtliche Maßangaben beziehen sich auf den Rohbau. Maßgebend für die Höhenlage der Oberkante von Wanddurchbrüchen und Wandschlitz sind die angegebenen Höhenkoten. Weitere Angaben sind informativ. Nichttragendes Mauerwerk ist nicht dargestellt.

Baustoffangaben - Baustahl					
Ausführung nach DIN EN 1090-2.					
Trägerrost: Korrosionsschutz nach DIN EN ISO 12944.					
Stützen: Korrosionsschutz nach DIN EN ISO 1461 und DASI-Richtlinie 022					
Schrauben HV-10.9/10 nach DIN EN 14399					
Bauteil	Stahlsorte (Kurzname oder Werkstoff-Nr.)	Güteklasse	Ausführungs-kategorie	Korrosivitäts-kategorie	Schuttdauer
Wangen UPE400	S235		EXC2		
Diagonalen D16	S235		EXC2		
Stützen HE240B	S235		EXC2		
Träger HE240B/RO88.9	S235		EXC2		

c	Freigabe Architekt	nla	30.01.2026
b	Schnitte A02, Ansicht B02	nla	30.01.2026
a	Grundriss Stahltreppe: Geometrie, Detaillierung - vereinfachte Darstellung; Schnitte A02 + B02 entfallen; Ansichten F02 + G02 entfallen;	nla	29.01.2026
-	Ersterstellung	lvo	21.10.2025
Index	Änderung	Erstellt	Datum

Leistungsphase	Plan Nr.
Ausführungsplanung	ST02c
Projekt	Projekt Nr.
Landesgartenschau Rottweil 2028	H24-181
Bauherr / in	Baustelle
Landesgartenschau Rottweil 2028 gGmbH Bruderschaftsgasse 4, 78628 Rottweil	Grafengasse, 78628 Rottweil
Objektplanung	
A24 Landschaft - Landschaftsarchitektur GmbH Köpenicker Straße 154A, 10997 Berlin	
Übersichtsplan:	Projektleitung / Telefon
	tai / -691
	Gezeichnet / Telefon
	nla / -698
	Freigabe Objektplanung
	Freigabe bautechnische Prüfung
	Maßstab
	1:10, 1:50
	Blattgröße
	594/1000
Planinhalt	Plan Nr.
Stahlbauübersichtsplan 1.3.2 - Stahltreppe unten Grundriss, Schnitte und Details	ST02c
Datename	ST02c_1.3.2 - Stahltreppe unten

BREINLINGER INGENIEURE					
Hochbau GmbH					
Kornelstraße 1-4 78532 Tuttlingen T +49 74 61 184-0	Rotesühlstraße 44 70179 Stuttgart T +49 711 78 79 16-0	Turnmühlstraße 5 78467 Konstanz T +49 74 61 184-0	office@breinlinger.de TUTTlingen STUTTGART KONSTANZ	BERATUNGS INGENIEURE	

Der Inhalt dieser Zeichnung ist unser Eigentum und darf nicht ohne unsere Genehmigung vervielfältigt, kopiert oder an Dritte weitergegeben werden.